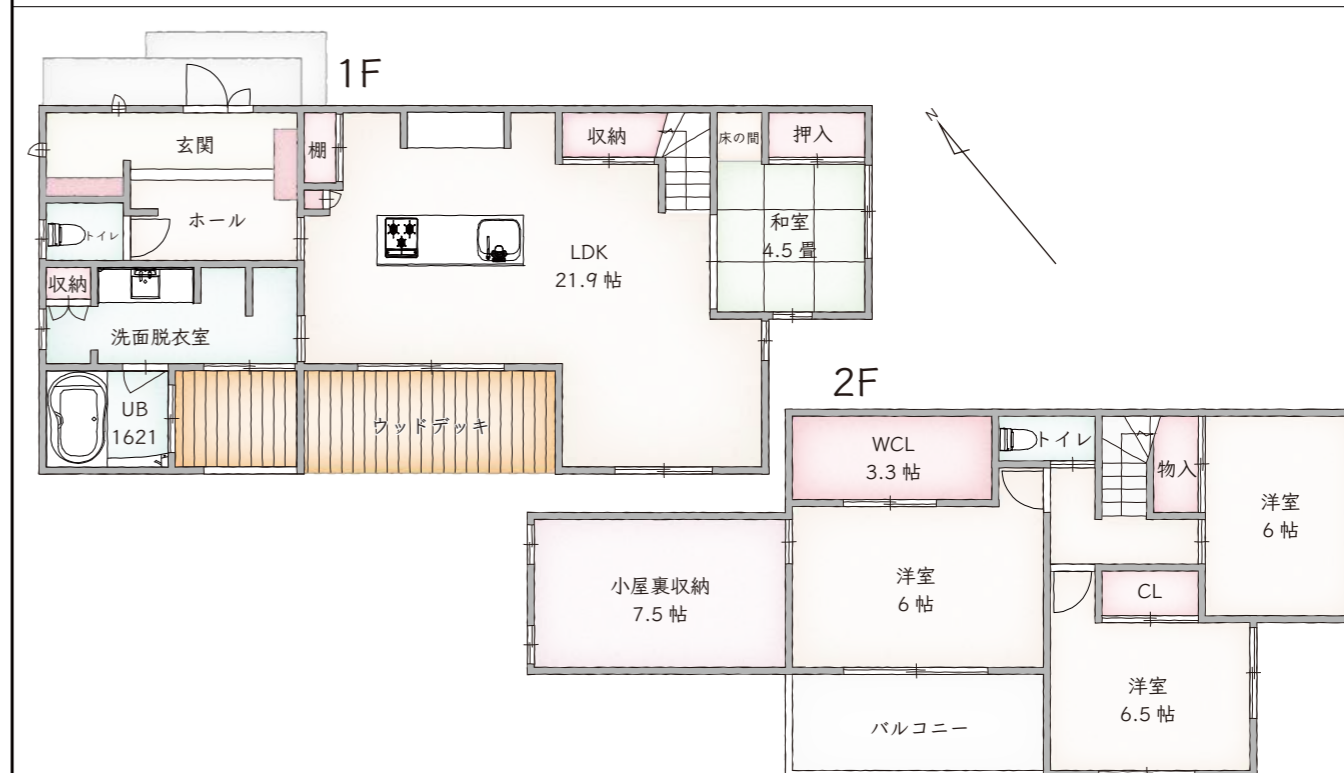
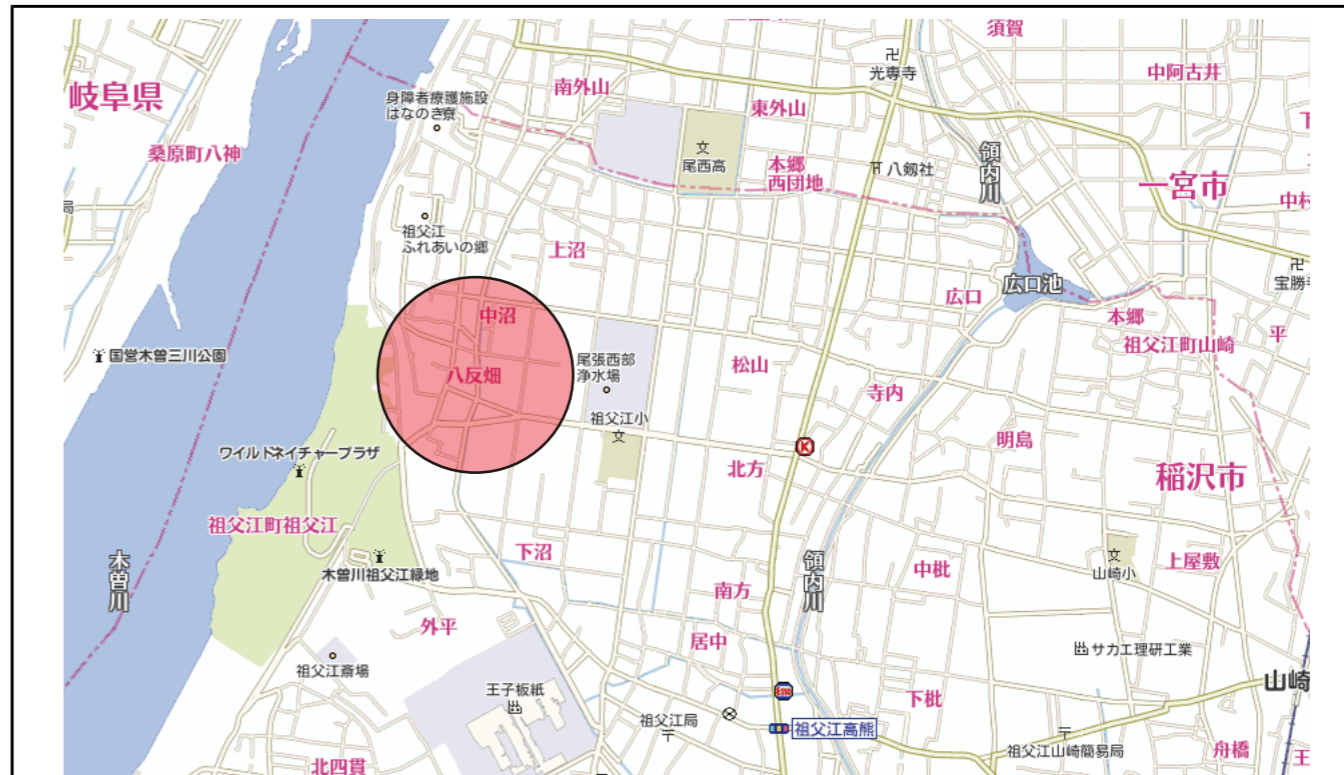


一戸建て 物件概要書

| | | | |
|------|-----------------|-------|------|
| 物件名称 | 稲沢市祖父江町祖父江八反畑 | | |
| 所在地 | 稲沢市祖父江町祖父江八反畑 | | |
| 価格 | 2,880万円 | 坪単価 | — |
| 土地面積 | 407.4㎡(123.23坪) | 公簿/実測 | 公簿面積 |

| | | | |
|--------------|----------------------------|------|-----------------|
| 都市計画区域 | 市街化調整区域 | 電気 | 中部電力 |
| 用途地域 | — | ガス | — |
| 建ぺい率 | 60% | 飲水 | 公営上水 |
| 容積率 | 200% | 排水 | 公営下水 |
| 道路種別 | 公道 | 地目 | 宅地(既存宅)、雑種地 |
| 道路幅員 | 北3.7m 西4.0m 東5.0m~5.2m | 現況 | 建付地 |
| 間口 | — | 小学校 | 祖父江小学校 |
| 角地/非角地 | 角地 | 中学校 | 祖父江中学校 |
| 交通 | 稲沢市バス ふれあいの郷玄関前 徒歩8分(640m) | | |
| 備考 (土地関連) | | | |
| 建物構造 | 木造 地上2階建 | 建物年月 | 平成26年2月 |
| 間取りタイプ | 4LDK | 延床面積 | 138.30㎡(41.83坪) |
| 間取り詳細 | — | | |
| 備考 (建物関連) | | | |
| 他諸経費 | 要確認 | 建築条件 | なし |
| 引渡日 | 相談 | 取引態様 | 仲介(専任) |
| 仲介手数料 | 売買価格×3%+60,000円(税別) | | |
| 備考 (取引関連) | | | |

付近見取図/土地地形図/間取図等



愛知県知事(7)第15747号/愛知県宅地建物取引業協会会員 東海不動産公正取引協議会会員
 株式会社 井清不動産
 一宮市木曾川町外割田四の通り77番地/TEL.0586-87-5522