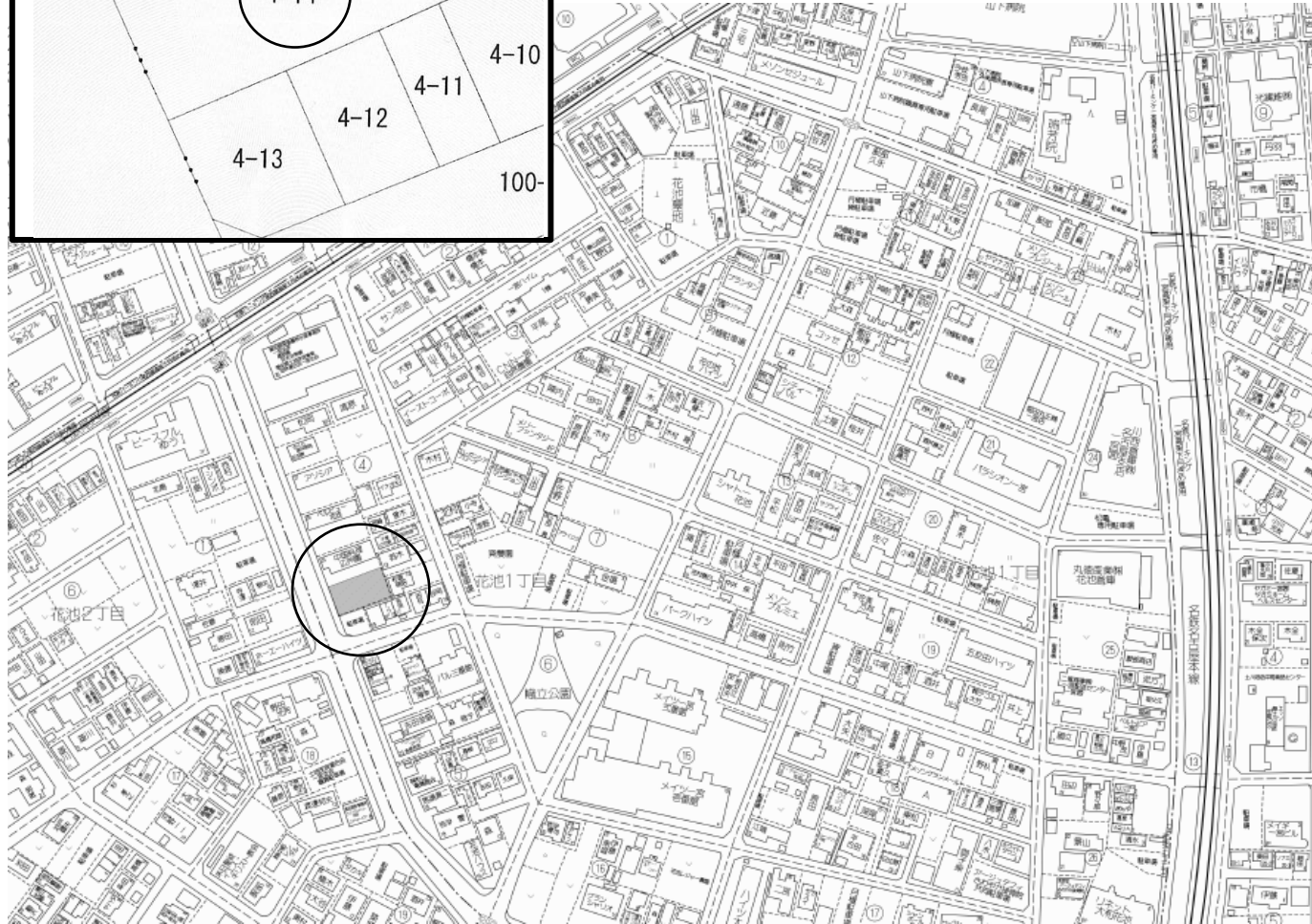
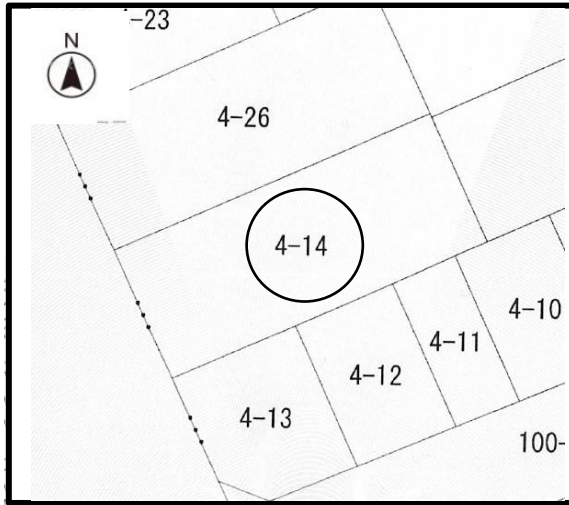


大和東小・大和中学区



■図面と現況が相違する場合は現況優先とさせていただきます。

物件種目	売地		
用途	住宅用地・事業用地		
最寄駅	名鉄本線「妙興寺」駅		
土地面積	公簿 271㎡ (81.97坪)		
価格	3,688.6 万円	3.3㎡ 単価	45 万円
物件所在地	一宮市花池一丁目4番14		
交通	名鉄本線「妙興寺」駅 約790m 歩約10分		
土地権利	所有権	地目	田
都市計画	市街化区域	用途地域	第一種住居
建ぺい率	60%	容積率	200%
他の法令	法22条	地勢	平坦地
現況	駐車場		
引渡条件	更地渡し	引渡日	相談
設備	公営上下水道、中部電力、側溝		
接道	西側公道幅約17.9mに間口約10.45m接する。		
周辺環境	<ul style="list-style-type: none"> カネス工新生店 約650m 歩約9分 山下病院 約510m 歩約7分 大和東保育園 約700m 歩約9分 大和東小学校 約1180m 歩約15分 大和中学校 約1180m 歩約15分 		
備考	・更地渡し		

愛知県知事免許(6) 第15747号

〒493-0007 愛知県一宮市木曾川町外割田四の通り77番地(西尾張中央道沿い)

TEL 0586-87-5522 FAX 0586-87-5523

<http://www.iseifudousan.co.jp>

E-mail: info@iseifudousan.co.jp 担当:

 **株式会社 井清不動産**

- 取引態様 : 仲介
- 手数料 : 正規
- 情報公開日 : H28年1月20日
- 広告有効期限 :

物件所在

一宮市

花池